

Programm von 10.00 - 15.00 Uhr

Eröffnung durch Bürgermeister
Ferdinand Vouk und **Valentin Happe**

Vorstellung des Wasserwerks Velden-Schiefling
Informationen zu Anlagen, Prozessleitsystem,
Wasserqualität u.v.m.

Umrahmt durch die Kinder der Kindergärten und
Schulen der Gemeinden Velden und Schiefling

- ab **10:00** ISC, KG Velden, VS Velden
- ab **11:00** VS Lind ob Velden
- ab **12:00** KG Köstenberg, VS Köstenberg
- ab **13:00** KG Schiefling
- ab **14:00** KG Lind ob Velden

laufende Präsentation von Werken der
Kindermalschule Velden

ab **11:00** zu jeder vollen Stunde Präsentation des
Prozessleitsystems mit Bildern der Anlagen des
Wasserwerks Velden-Schiefling

ab **12:00** stündlich Exkursionen zu den
Außenanlagen – Auen, HB Veldner Alm,
PW St. Egyden – Shuttlebus

*Durch das Programm führt Joschi Pecharz,
Platzsprecher des VSV!*

Der Trink'Wassertag wird am 17. Juni 2016 in Kooperation
mit der Österreichischen Vereinigung für das Gas- und
Wasserfach (ÖVGW) durchgeführt.

Weitere Attraktionen und Informationen:

- Hüpfburg, Kinderschminken
- Kunststoff-Rohrschweißen
- Rohrbruchsimulation, Pumpen-Monitoring
- Feuerwehrspritwand
- Softbar, Tombola
- u.v.a.m.

----- Für Verpflegung ist gesorgt -----

**Einen informativen Tag und gute Unterhaltung
wünscht Ihnen das Team des Wasserwerks
Velden-Schiefling!**

Impressum: M.H.V. Marktgemeinde Velden am Wörther See
9220 Velden, Seecorso 2
Nicht namentlich genannte Fotos: Wasserwerk

TRINK'WASSSERTAG



Mit freundlicher Unterstützung von:



Einladung

zum

TAG DER OFFENEN TÜR

des Wasserwerks
Velden-Schiefling

im Rahmen des
„TRINK'WASSTERTAGES“

Wissenswertes über die
Wasserversorgung

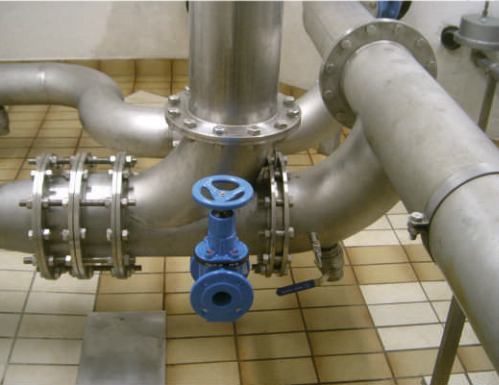
Freitag, 17. Juni 2016
10:00 – 15:00 Uhr

Mehrzweckhalle
9220 Velden am Wörther See
Köstenberger Straße 3

Wasserversorgungsanlage Velden-Schiefling

Mit dem Gemeinderatsbeschluss von 1898 wurde der Startschuss für die Versorgung Veldens mit Trinkwasser gegeben. In Betrieb ging die Wasserleitung 1905. Seitdem wird am Ausbau und der optimalen Wasserversorgung der Marktgemeinde Velden und seit 1949 auch Schiefling am See gearbeitet. Mit der Gruppenwasserversorgung Velden/Schiefling, kurz GRUWAS, ist seither die Versorgung der beiden Gemeinden verbunden. Das Wasserleitungsnetz ist bis 2016 auf eine Länge von 225 km angewachsen. Mit über 3480 Hausanschlüssen werden 11.000 Einwohner versorgt, an Spitzentagen im Sommer bis zu dreimal so viele.

Armaturen im HB Veldner Alm



Hochbehälter Blum-Blum



Wasser ist Leben

Neben gesunder Luft als existenzielle Lebensgrundlage ist unser Wasser als wichtigstes täglich zugeführtes Nahrungsmittel unentbehrlich für eine gedeihliche Entwicklung allen irdischen Lebens. Die Sicherung der Trinkwasserversorgung und auch die Leistbarkeit für alle sozialen Schichten ist somit die eigentliche Basis für die Entwicklung von Kultur, Tourismuswirtschaft, Lebensqualität und Wohlbefinden. Den Zielbereichen Versorgungssicherheit, Versorgungsqualität, Kundenservice, Nachhaltigkeit und Effizienz wird eine besondere Bedeutung beigemessen. Oberstes Ziel ist und muss es sein, mit der Ressource Wasser sparsam und schonend umzugehen, um auch weiterhin bestmögliche Trinkwasserqualität mit höchstmöglicher Versorgungssicherheit gewährleisten zu können.

Gemeindevorstand Dietmar Piskernik



Das Team des Wasserwerks Velden-Schiefling

v.l.n.r. vorne: Martin Bürger, Gerald Dirnbacher; hinten: Karl Marko, Gerhard Hafner, Walter Sereinig, Betriebsleiter Kurt Standmann, Reinhold Streitmeier

Foto: Kieewlin



BGM Valentin Happe (Schiefling), Wasserreferent GV Dietmar Piskernik und BGM Ferdinand Vouk (Velden)

Foto: Sobé